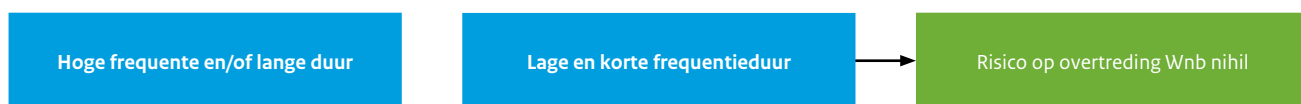


# Professioneel dronegebruik



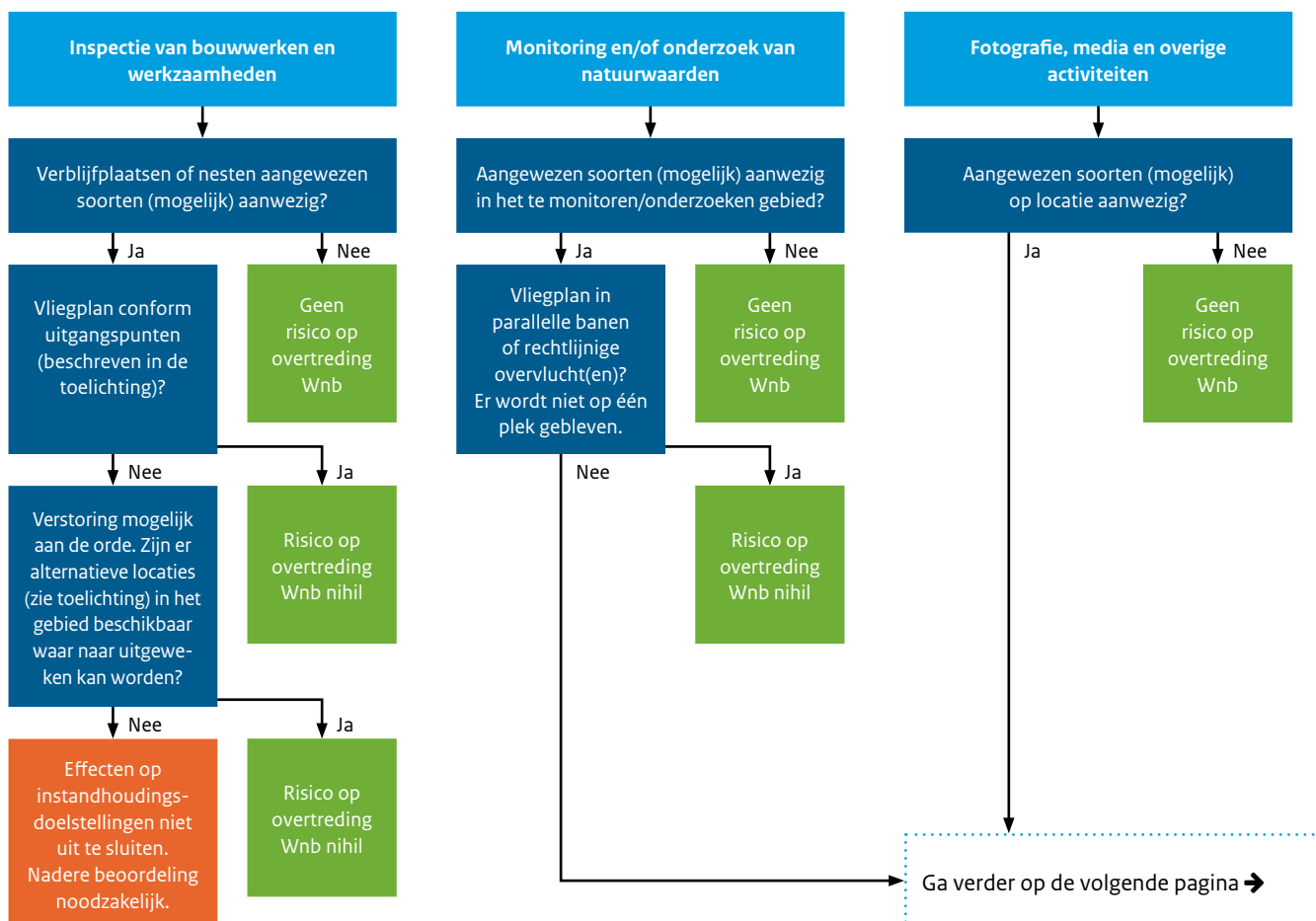
Let op!: dit stroomschema heeft betrekking op de beoordeling van de effecten volgens de gebiedsbescherming Wnb en gaat daarnaast uit van enkele andere uitgangspunten, beschreven in de toelichting <sup>2</sup>.

## Vliegfrequentie en duur (definities in toelichting)

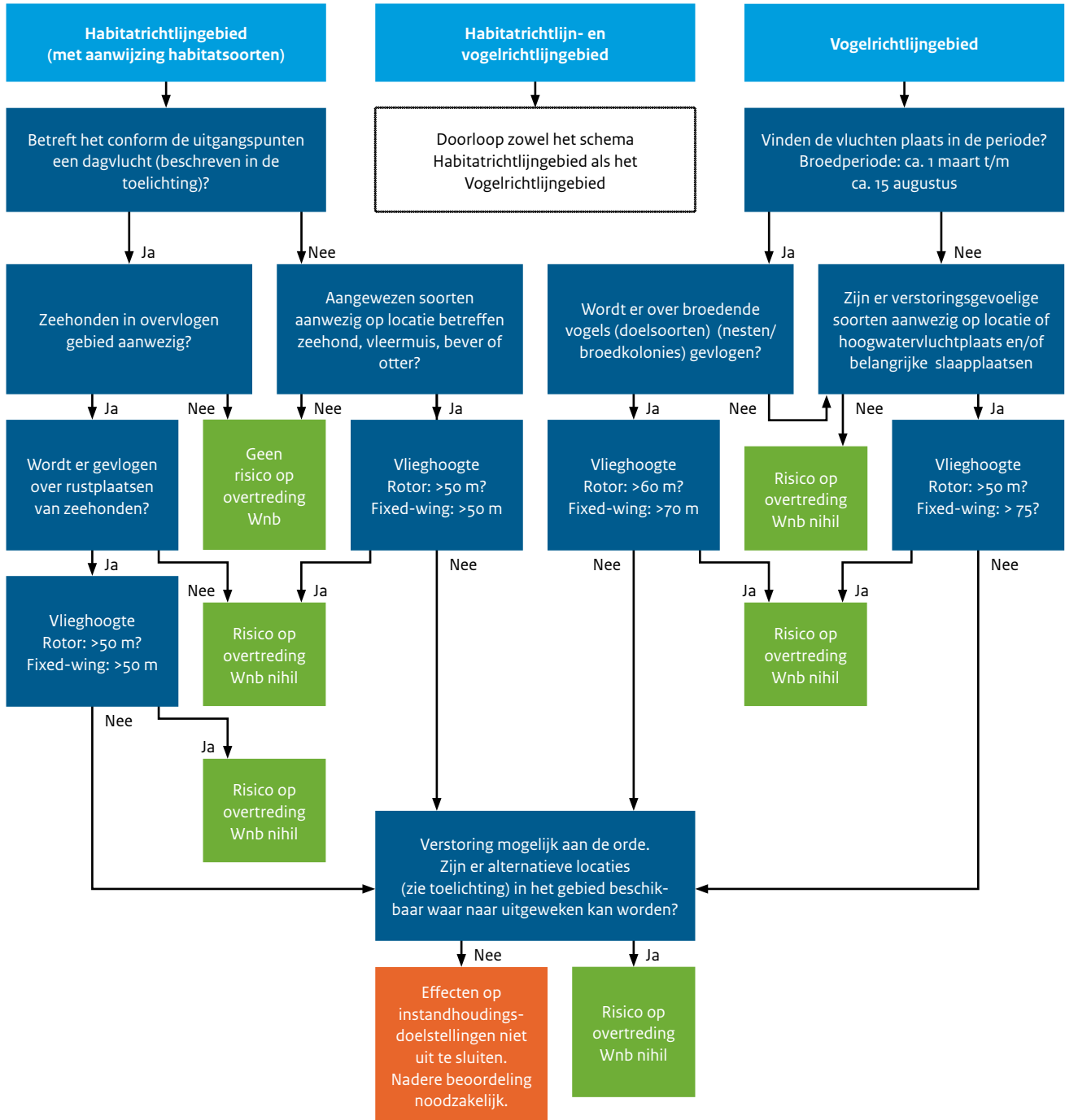


## Doel van de vlucht

Let op!: vanaf hier wordt ervan uitgegaan dat het vluchtplan vastligt en niet gewijzigd wordt, zie toelichting.



## In wat voor gebied gaat er gevlogen worden?



### Keuzeblokken

- Een vraagstelling die beantwoord moet worden met ja of nee
- Verschillende typen waaruit een keuze moet worden gemaakt

### Resultaatblokken

- Geen/verwaarloosbaar risico op het niet behalen van instandhoudingsdoelstellingen en dientengevolge overtreding van de Wnb
- Negatief effect op het behalen van de instandhoudingsdoelstellingen en dientengevolge overtreding van de Wnb niet op voorhand uit te sluiten

<sup>2</sup> Handreiking drones boven Natura 2000-gebieden. Rapport 19-206. Bureau Waardenburg, Culemborg.