



Inloopavond Reconstructie N595 Wittermer Allee

19 september 2024



Agenda

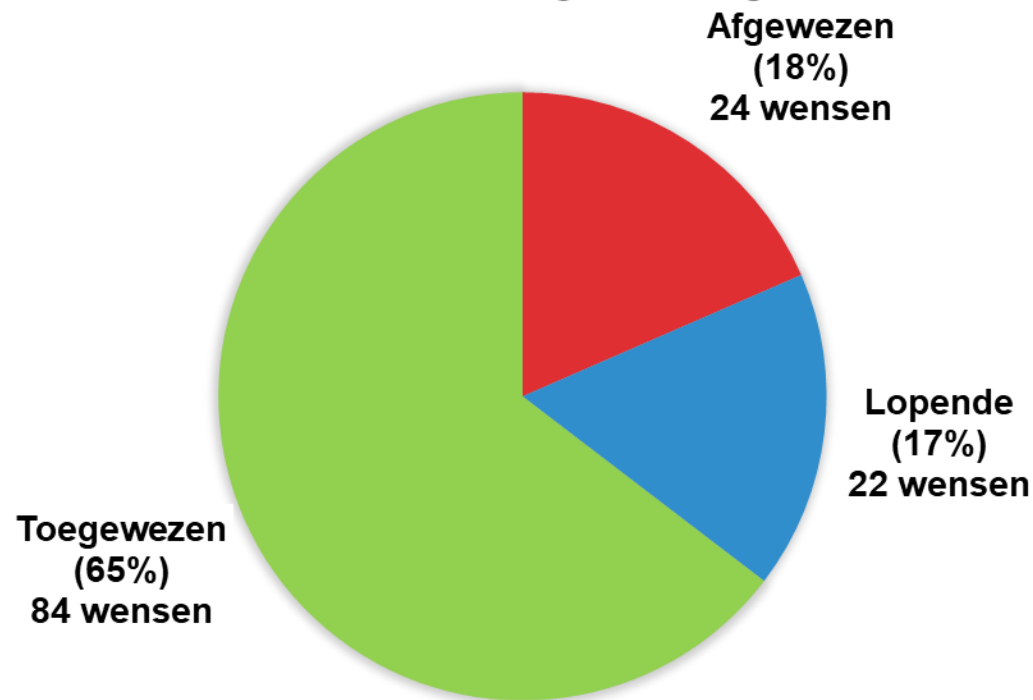
- Van schetsontwerp tot voorlopig ontwerp – *Wat hebben we afgelopen jaar gedaan*
- Toelichting landschappelijk ontwerp en ontwerpkeuzes
- Vooruitblik en BLVC

Van schetsontwerp tot voorlopig ontwerp

Wat hebben we afgelopen jaar gedaan?

- Klankbordgroep
- Nieuwe opdracht ingenieursbureau
- Opstellen en vaststelling bestemmingsplan
- Uitwerking ontwerp
- Nadere onderzoeken
- Grondverwerving

VERWERKING WENSEN



Toelichting landschappelijk ontwerp
en ontwerpkeuzes

Wittermer Allee

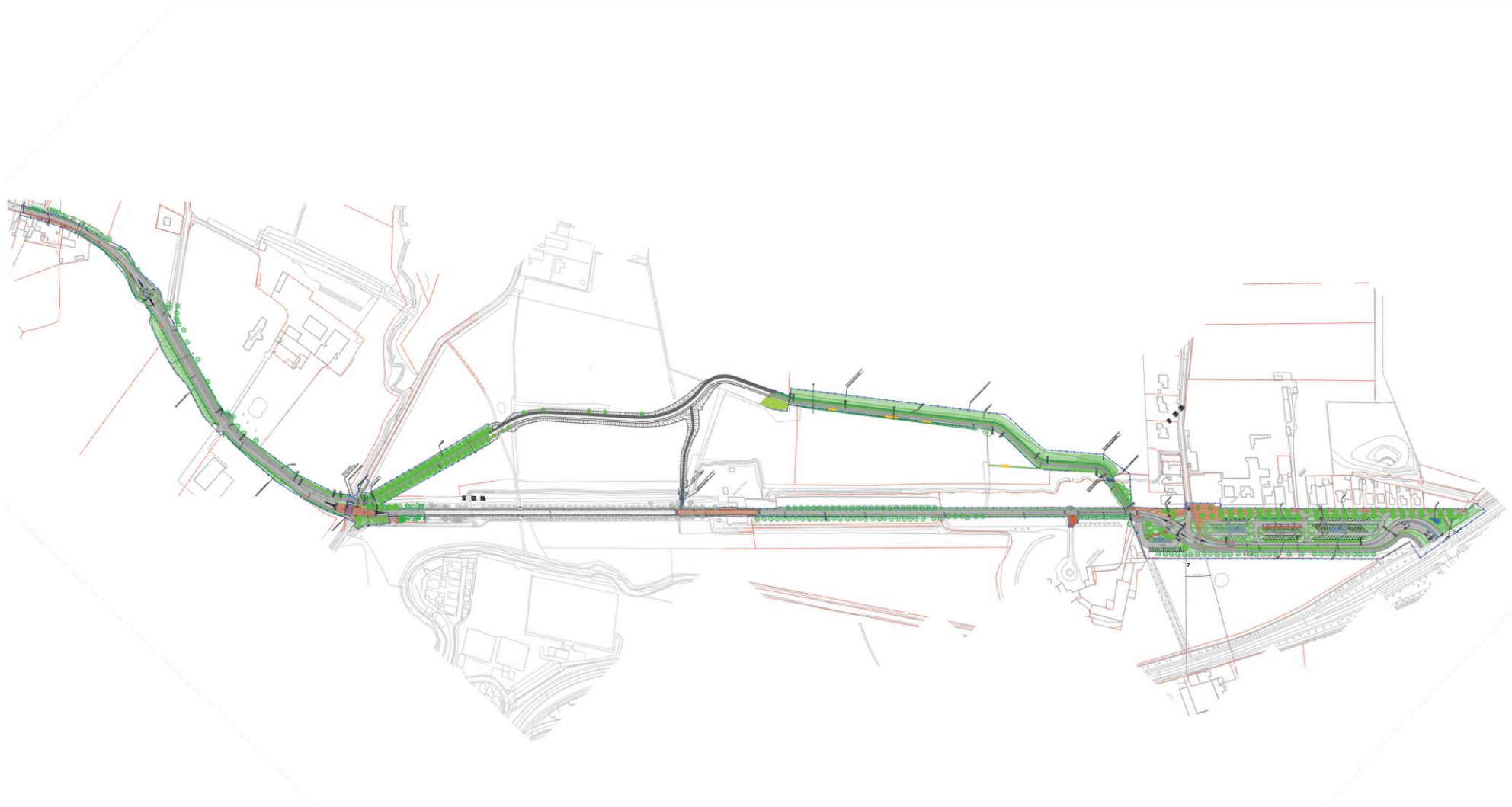
landschapsonwerp

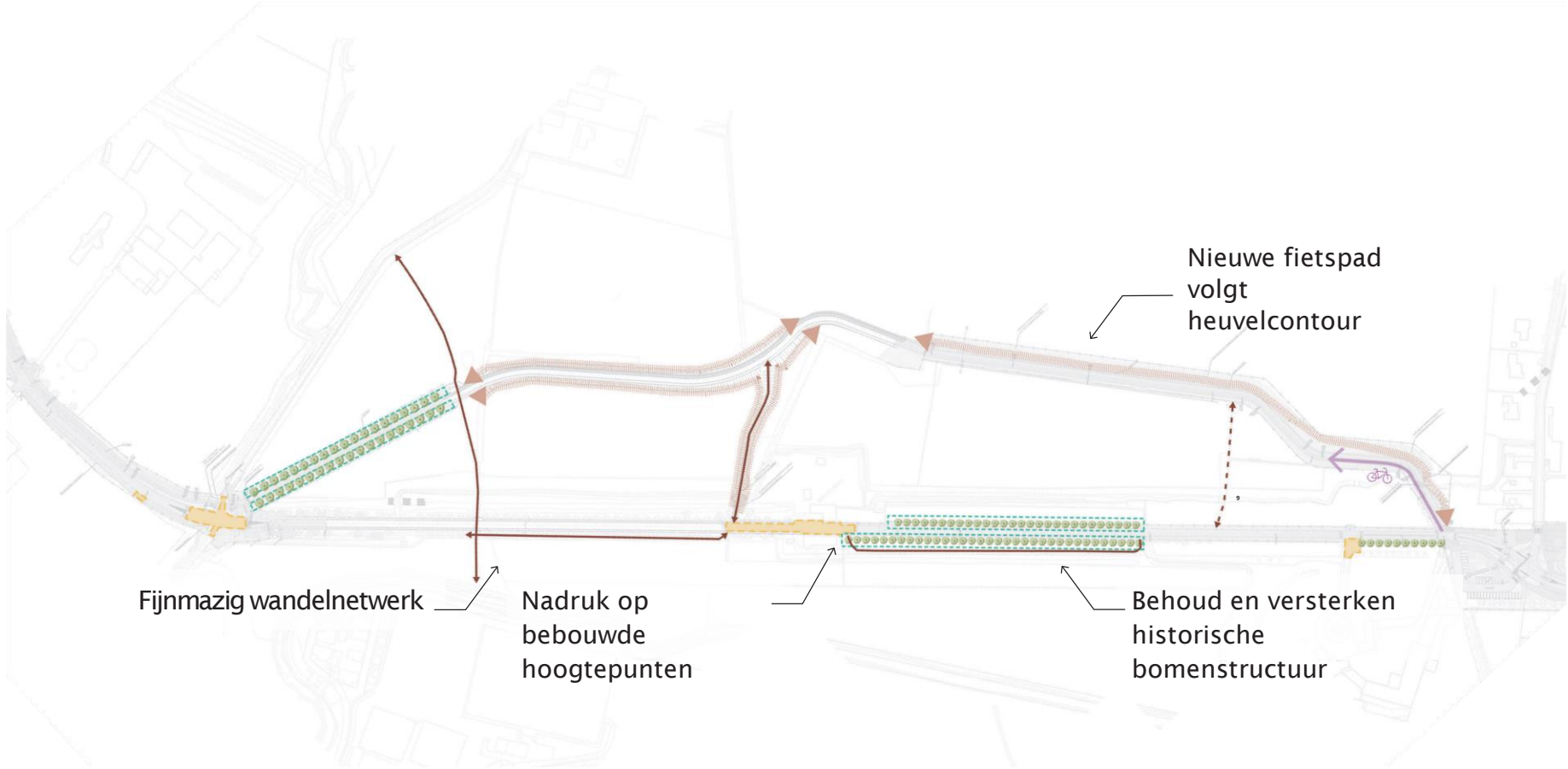
CONCEPT



The image features a dark teal background with several thin, white, curved lines that sweep across the frame from the left side towards the bottom right. The lines vary in curvature and length, creating a sense of motion and depth. In the center of the image, the text 'Analyse definitief Schetsontwerp van RHDHV' is displayed in a clean, white, sans-serif font.

Analyse definitief Schetsontwerp van RHDHV

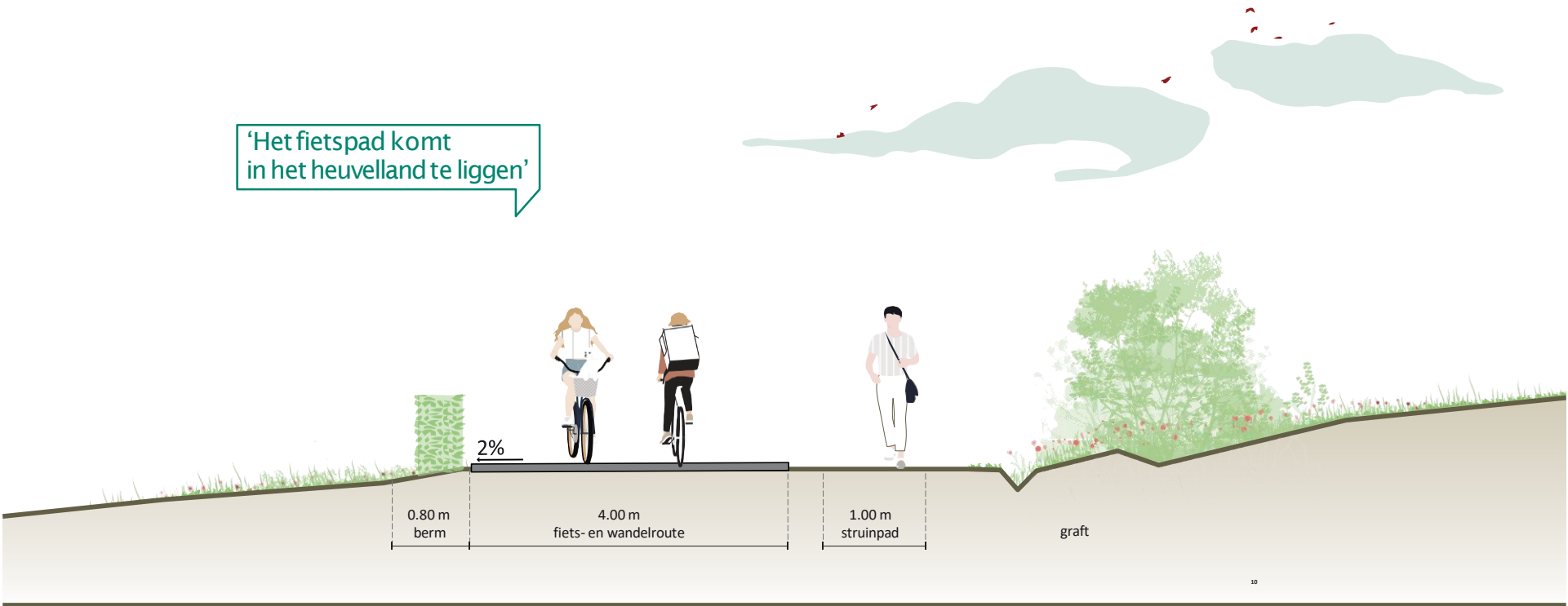




Profiel vrijliggend fietspad & voetpad met beplante graften

CONCEPT

'Het fietspad komt in het heuvelland te liggen'



Hellingvegetatie



Quercus robur



Viburnum opulus



Origanum vulgare

Dalvegetatie



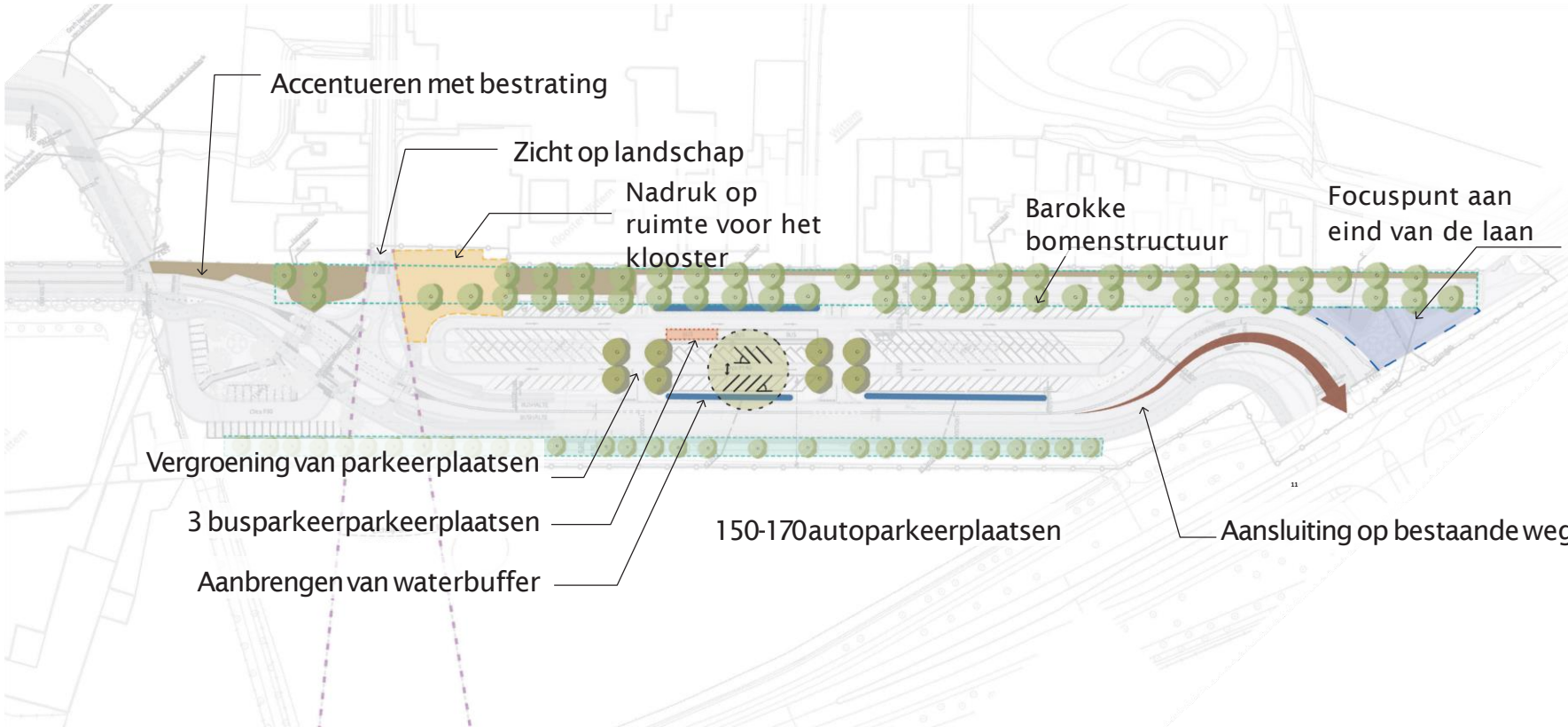
Corylus avellana



Tilia tomentosa

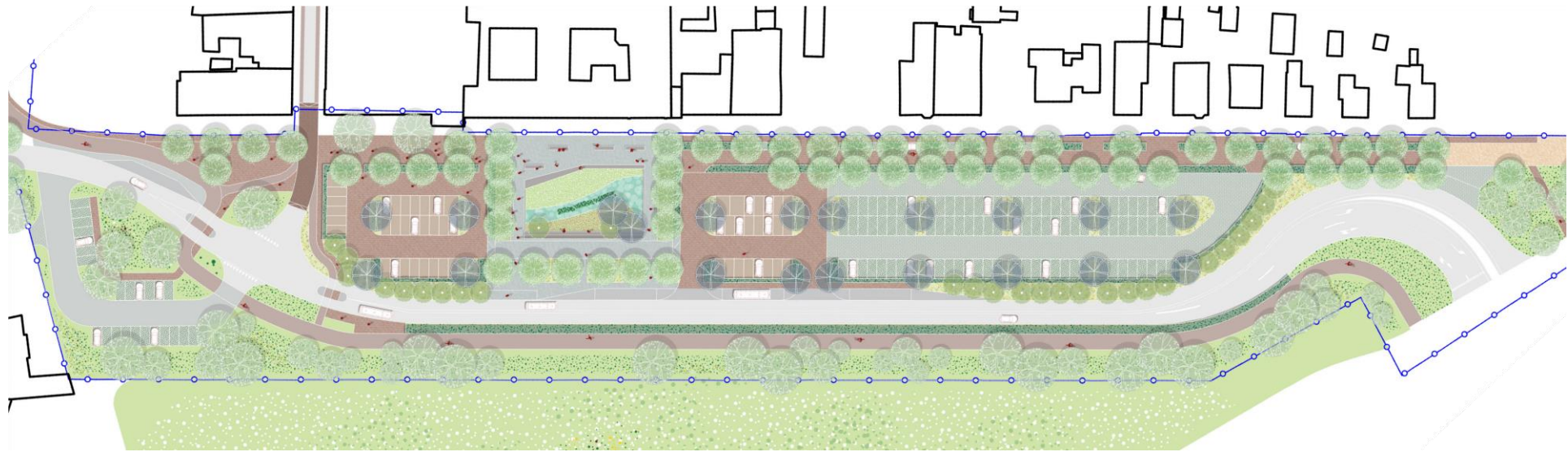


Trifolium repens





Update van het plan



Belangrijkste verbeteringen

- Optimalisatie van parkeerplaats
- Veilige omgeving voor voetgangers en fietsers
- Goed verbindingen tussen fietsroutes en horeca
- Ruimte voor verblijf op Kloosterplein
- Busparkeren aan N595
- Groene inpassing parkeerplaats
- Algehele vergroening
- (Beperkt) parkeren op ventweg behouden
- Landbouwpercelen omgeving bereikbaar
- Geen vrachtwagenparkeren

Aandachtspunten

- Financiën
- Vervolgstudie kabels en leidingen nodig
- Verdere detaillering plan nodig
- Toetsing groenbeheer nodig

Parkeerplaats (huidige situatie)

CONCEPT





'De overloopparkerplaats wordt gemaakt van grasbetontegels'

Klooster (huidige situatie)

CONCEPT





Ventweg (huidige situatie)

CONCEPT





'De barokke Wittemer Allee wordt in ere hersteld'

Kloosterplein (huidige situatie)

CONCEPT






'Het klooster krijgt een actieve voorruimte'

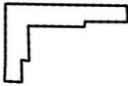


'Het verlaagde groen
biedt capaciteit voor wateropvang'



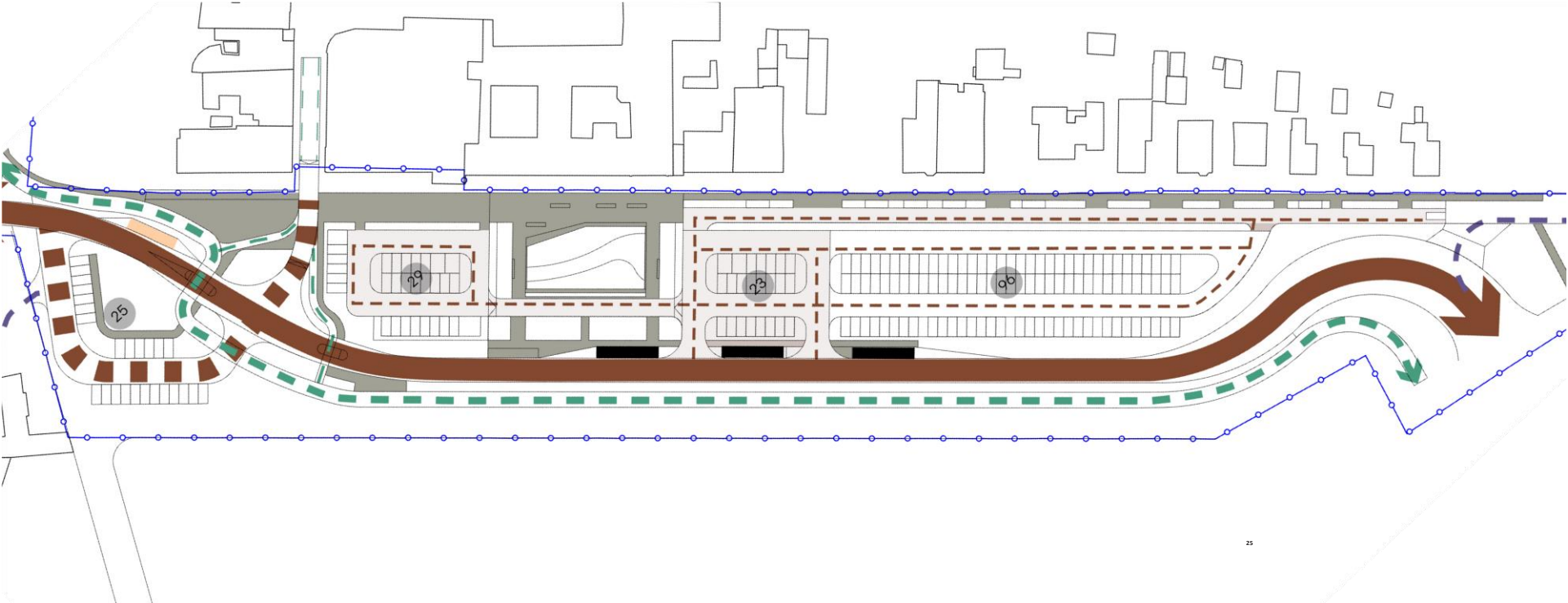
Facetten van het plan

Van kasteel tot klooster



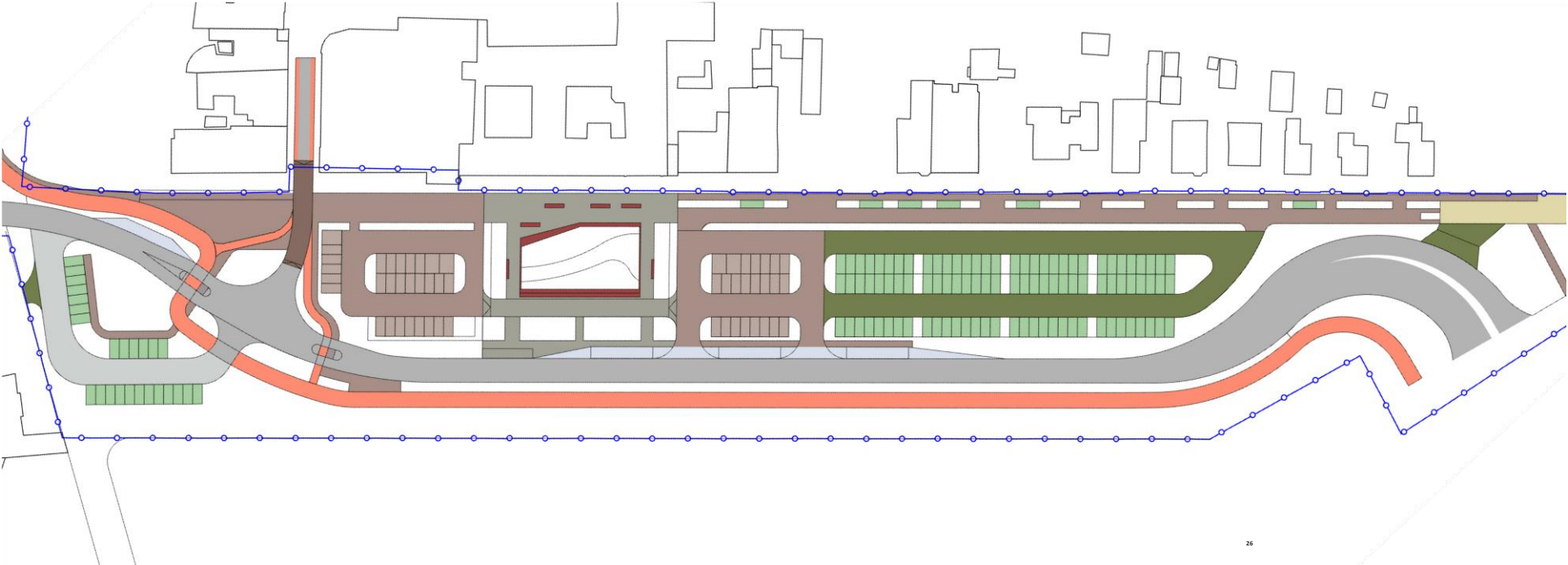
CONCEPT





-  Hoofdroutes autoverkeer
-  Secundaire routes autoverkeer
-  Voetgangers
-  Fietspad Busparkeren Laden &
-  lossen
-  Routes landbouwverkeer
- 

'De rijweg ligt verder van de bebouwing af'



- Rijweg - asfalt
- Fietspad - rood beton
- Rijweg overloopparkeren - grastegels/betonverharding
- Overloopparkeren - grastegels
- Plateau rijweg - asfalt met 'streetprint' Voetpad/ rijweg parkeren - gebakken klinkers Voetpad/ rijweg parkeren - gebakken klinkers b
- Onverharde weg
- Busparkeren - beton Randen
-
-
-

'De buitenruimte wordt vriendelijker voor voetgangers en fietsers'



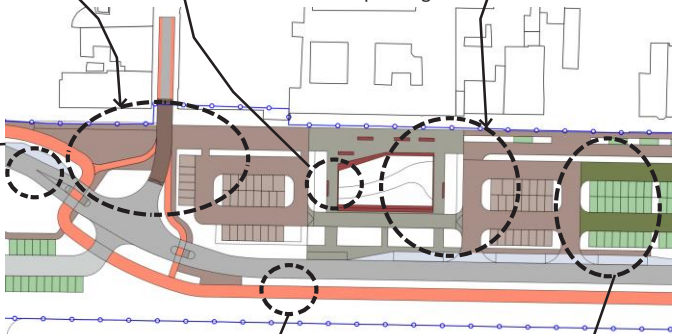
Voetgangersgebied in klinkers
Plateau v. Plettenbergweg gekleurd asfalt



Zitrand en sierbeplanting



Pleinverharding in siertegels/ klinkers
Voetgangersgebied in klinkers
Rijbaan
parkeerplaats in klinkers
Parkeerplaats in klinkers



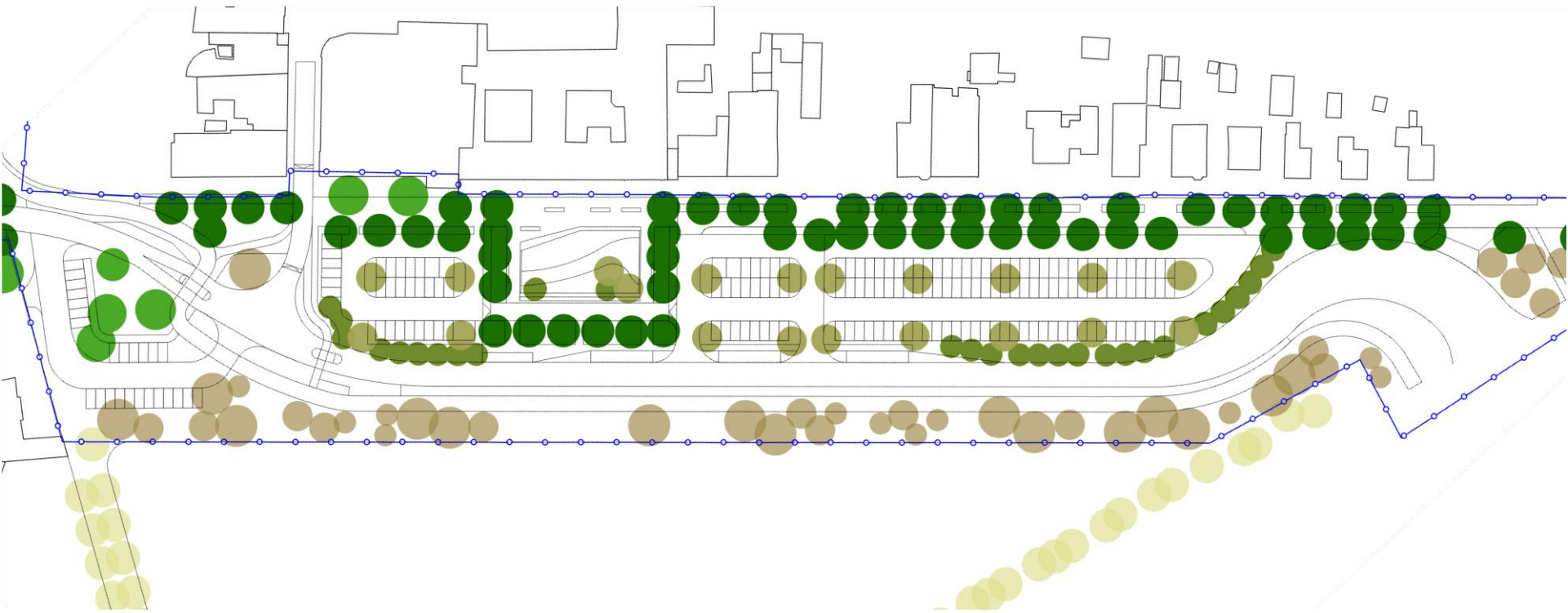
Rijbaan N595 in asfalt
Perron bushalte in klinkers



Fietspad in beton, roodbruin



Rijbaan overloopparking in grastegels/ betonklinkers PP
overloopparking in grastegels



- Bestaande solitaire/ groep bomen
- Nieuwe laanbomen Nieuwe solitaire
- bomen Nieuwe boomgroepen Nieuwe
- bomenrij
- Bestaande bomen omgeving
-

'De bomen bieden schaduw en verkoeling'

Voorstel boomsoorten

CONCEPT

Laanbomen Allee



Tilia cordata



Tilia cordata 'Savaria'

Solitaire bomen algemeen



Fagus sylvatica



Ulmus laevis

Solitaire bomen parkeerplaats



Platanus orientalis 'Minaret'



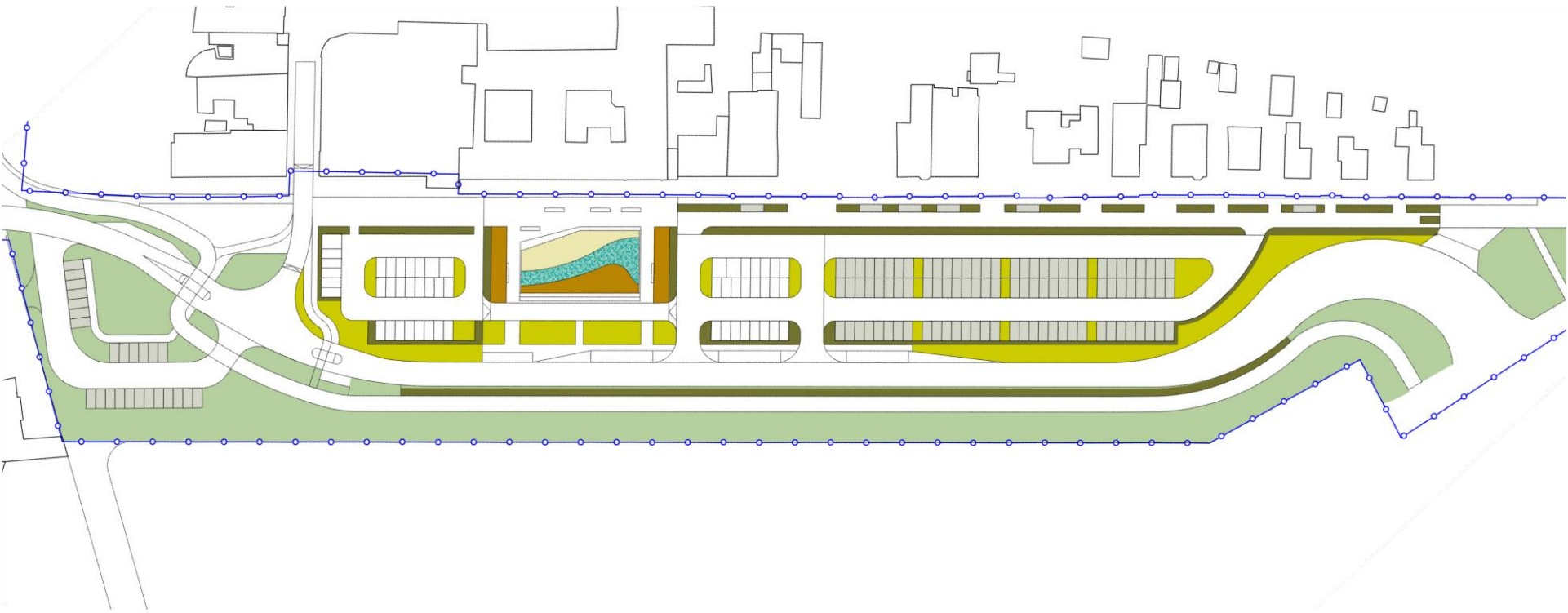
Fraxinus angustifolia 'Raywood'



Aesculus glabra



Ostrya carpinifolia



- Gras
- Sierbeplanting Haag
- Sierbeplanting plein
- Bloemrijk gras
- Wadibeplanting plein
- Grastegels

'Het groen ziet er elk seizoen weer anders uit'

Vaste planten

CONCEPT

regulier



wadi



Vaste planten

CONCEPT



Succisa pratensis



Lythrum virgatum 'Dropmore Purple'



Carex muskingunensis



Veronicastrum virginicum 'Adoration'



Geranium wlassovianum



Persicaria amplexicaulis 'Alba'



Amsonia hubrichtii



Eupatorium maculatum 'Mask' Adoration'



Iris sibirica 'White Swirl'



Hemerocallis altissima



Molinia arundinacea 'Crystal Veil'

Bermen en parkeerplaats

CONCEPT

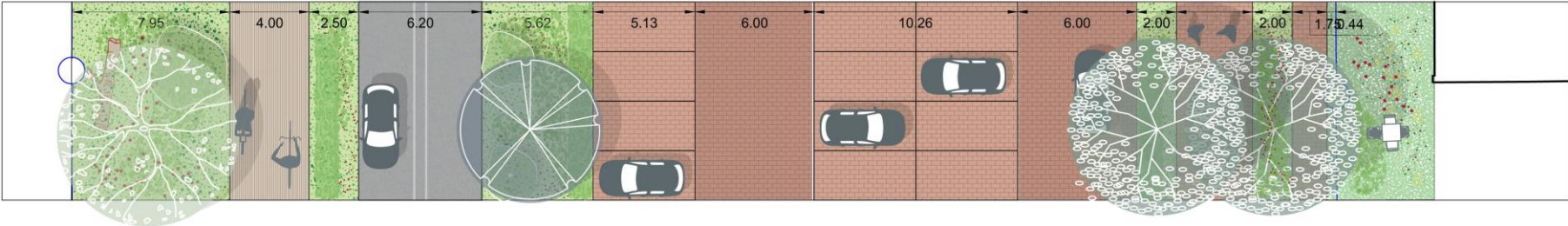
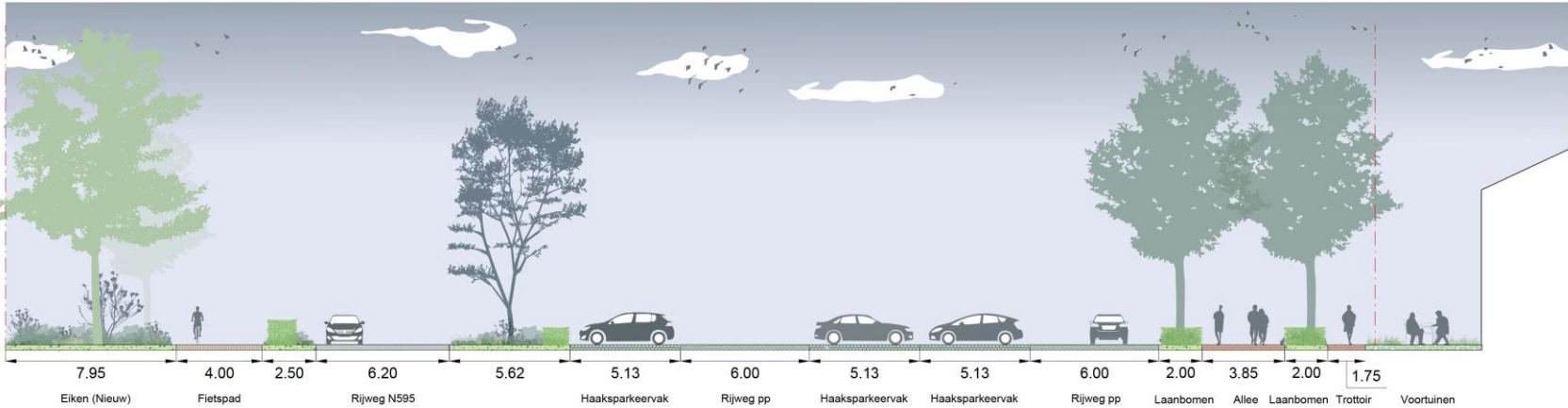
Cruydthoek - M5 Bloemrijke bermen

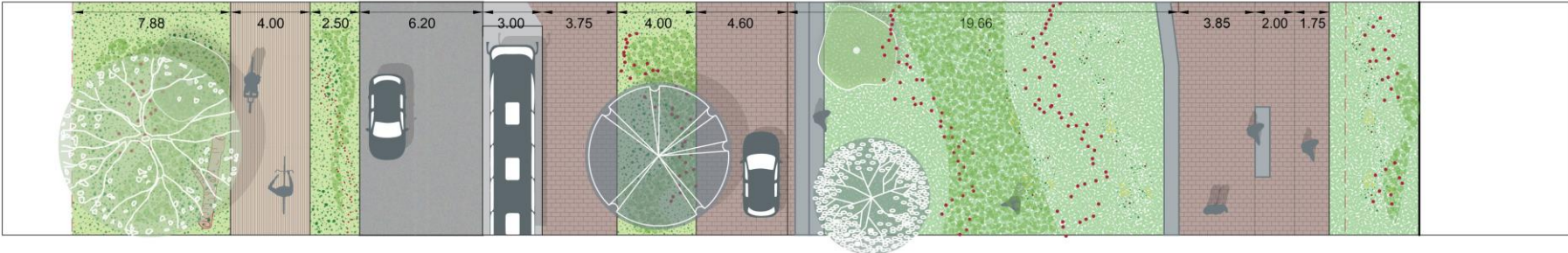
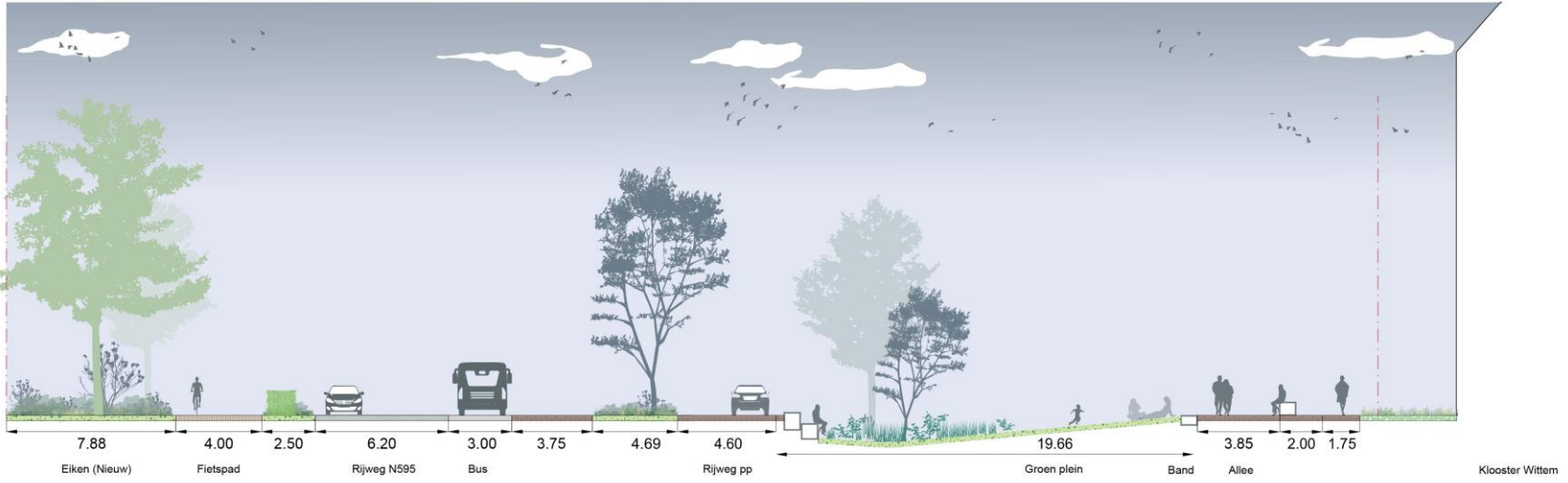
Hoogte ca. 60cm Bloei April - Oktober 2x per jaar maaien



Doorsnede parkeerplaats

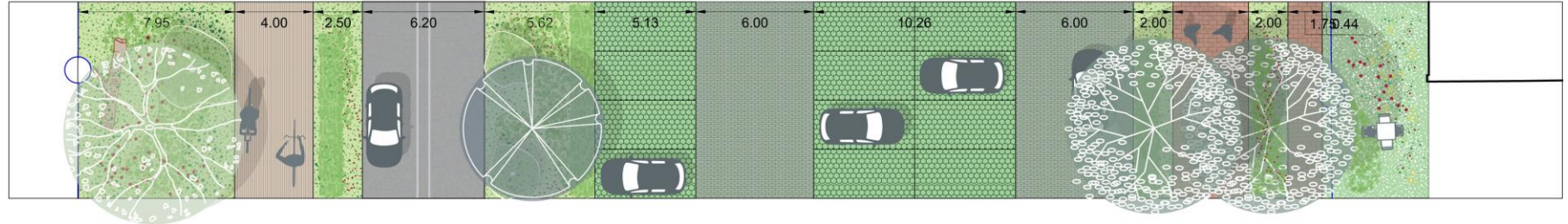
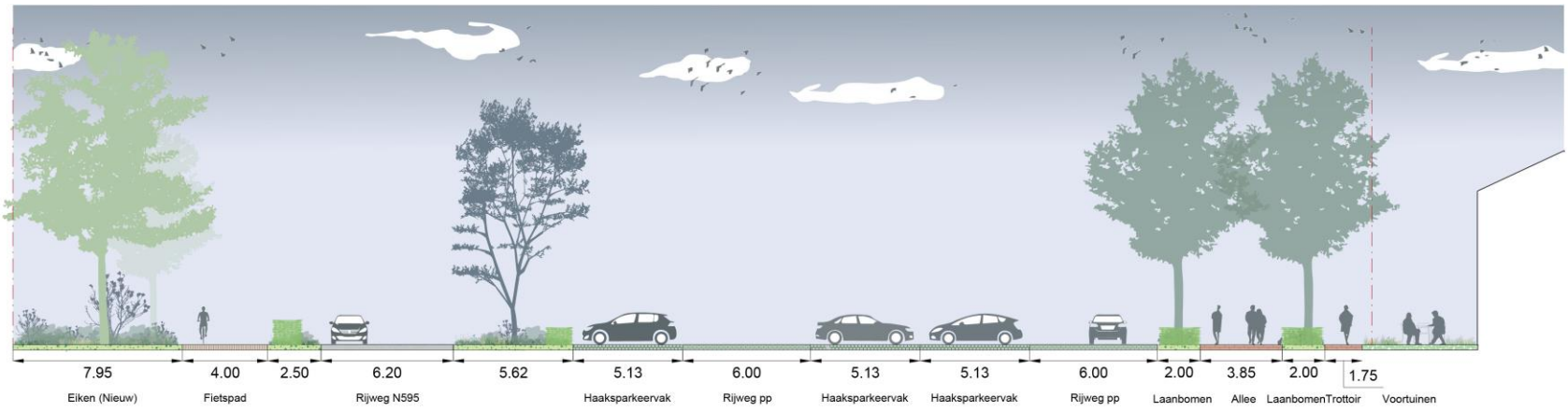
CONCEPT





Doorsnede overloopparkerplaats

CONCEPT

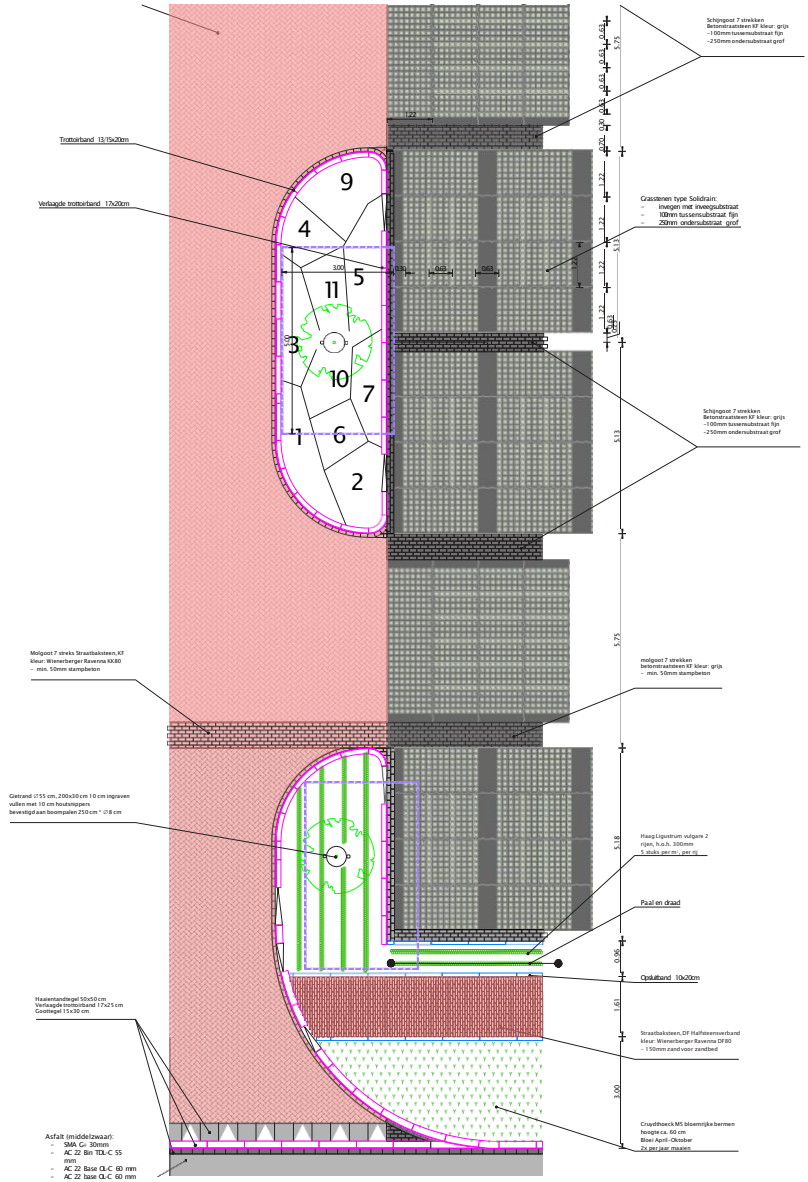




‘De kern van Wittem wordt een fijne verblijfsplek voor bewoners en bezoekers’

Materiaal parkeerplaatsen

CONCEPT



(210 X 104 X 80mm), 45° kleur rood



gras beton tegel 122 x 62.5



CONCEPT



‘Welkom in Wittem!’

OKRA

i.s.m.



i.o.v.

provincie limburg



GEMEENTE
Gulpen-Wittem

Vooruitblik

- Behandeling beroepsprocedure Raad van State
- Detail uitwerking ontwerp
- Opstellen contract
- BLVC
- Natuurcompensatie
- Aanbesteding
- Realisatie

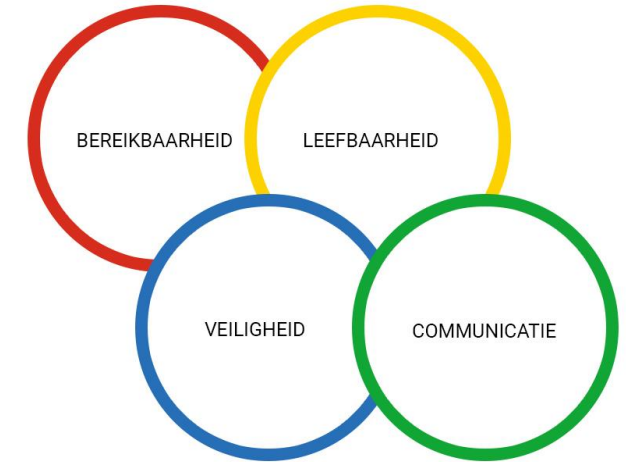


BLVC

"Waar gewerkt wordt is hinder"

- Doel = zo weinig mogelijk hinder veroorzaken
- Voorkomen door afstemming en communicatie

- Bereikbaarheid; woning, bedrijven, speciale leveranties, afval, bussen
- Leefbaarheid; hinder, geluid, stof, trillingen, parkeren
- Veiligheid; tijdelijke verkeersmaatregelen, bouwterrein, omgeving
- Communicatie; tijdens de werkzaamheden, betrokkenheid, korte lijntjes



Meer weten?

Kijk voor meer informatie op:

www.limburg.nl

Schrijf u hier ook in voor de [N595 nieuwsbrief](#).



Bedankt voor uw
aandacht.